



ФИРМА "1С"

**Приветствуем
участников съезда**



«1С:PDM Управление инженерными данными»

на платформе «1С:Предприятие 8.2»



Новая редакция продукта уже доступна в Украине!

**28 марта 2011 г. фирма «1С» официально сообщила о выпуске
редакции 2.1**

**конфигурации «1С:PDM Управление инженерными данными»
на платформе «1С:Предприятие 8.2»**

**и расширении географии продаж этого продукта — совместного
решения фирм «1С» и «Arrius».**

с 28.03.2011 г. для пользователей России

с 07.04.2011 г. для пользователей Украины и Казахстана



Изучен и учтен опыт эксплуатации редакции 2.0

Изучен и учтен опыт эксплуатации редакции 2.0
При разработке новой редакции «1С:Предприятие 8. PDM Управление инженерными данными», были учтены результаты внедрения и эксплуатации конфигурации более чем на 130 предприятиях различных отраслей, среди которых:

ООО «Южный завод гидравлических машин»

ЗАО «ГАЗОРАЗДЕЛИТЕЛЬНЫЕ СИСТЕМЫ»

ООО «ЧеркассыЭлеваторМаш»

ООО «Автомобильный завод «Чайка-Сервис»

ОАО «Камов»

ФГУП «ГКНПЦ им. М.В. Хруничева»

ОАО РКК «Энергия» им.С.П.Королева

ОАО «Тамбовский завод «Октябрь»

ООО «Лихославльский завод «Светотехника» и другие.



Часть первая

Концепция PDM



Product Data Management (PDM)

Управление данными о продукте (PDM) рассматривается как часть Product Lifecycle Management (PLM) — управления жизненным циклом продукта.

- Основное назначение PDM — отслеживание затрат, связанных с созданием и запуском продукта.**
- Система PDM должна помогать создавать, управлять и представлять данные о продукте. Если провести параллель с технологией программирования, то там это называется version control, или как часто переводят этот термин у нас, версионированием.**
- Таким образом, PDM — это использование специализированного программного обеспечения (или других средств) для отслеживания и управления данными, связанными с определенным продуктом.**



Информация и ее пользователи

Типичная информация, которой управляют в модуле PDM, включает:

- Перечень составляющих**
- Описание составляющих**
- Данные поставщика/производителя**
- Перечень и описание покупных**
- Единицы измерения**
- Стоимость/цену**
- Схемы и/или САД-чертежи**
- Таблицы данных материалов**
- Технические спецификации материалов**



Специфицированные рабочие места, входящие в 1С:PDM

- «Конструктор»
- «Технолог»
- «Работник архива»
- «Нормировщик»



Что полезного дает применение PDM?

- ♦ облегчает отслеживание всех изменений, связанных с данными о продукте и управление ими
- ♦ сокращает затраты времени за счет структурированной организации данных и их отслеживания при конструировании
- ♦ повышает производительность подготовки производства за счет повторного использования уже имеющихся конструкторских данных
- ♦ упрощает и ускоряет возврат инвестиций (Return on Investment, ROI)
- ♦ повышает уровень сотрудничества персонала

Фирма «1С» о своем продукте:

«Внедрение продукта на предприятии существенно сокращает сроки выпуска продукции за счет автоматизации процесса заимствования компонентов изделий и предоставления инструментов контроля потока работ по проектам при конструкторско-технологической подготовке производства изделий».



Место PDM в конструировании

Как уже указывалось, PDM — одна из составных частей PLM, который включает также процессы:

- ❖ запуск новых продуктов (New Products Innovation, NPI)
- ❖ управление конструкторскими изменениями (Engineering Change Notice/Engineering Change Order, ECN/ECO)
- ❖ вывод продукта и окончание его жизненного цикла (End of Life).
- ❖ При этом управление информацией о продукте сопровождает все процессы



Общее в PDM-системах

Различные PDM-системы могут отличаться по функциональности, но некоторые свойства у них общие.

- ◆ Управление доступом (Access control)
- ◆ Перечень разрешенного к применению (Component / Material Classification)
- ◆ Структура продукта (Product Structure)
- ◆ Технические изменения (Engineering Changes)
- ◆ Управление процессами и Технологический процесс (Process Management and Workflow)
- ◆ Сотрудничество (Collaboration)



Дополнения в редакции 2.1

Функционал программного продукта дополнен следующими возможностями:

- ♦ полностью параметрическое ядро, позволяющее связать в единое целое параметры изделия от САД-модели через технологическую подготовку и производство
- ♦ Web-ориентированный интерфейс
- ♦ расширенные возможности управления изделиями и технологией для достижения полного описания жизненного цикла;
- ♦ наиболее полное взаимодействие с ERP-системами, включающее в себя различные уровни подготовки исходных данных.
- ♦ С дополнительной информацией по данной редакции можно ознакомиться на сайте

http://v8.1c.ru/solutions/product.jsp?prod_id=45

[http://www.appius.ru/index.php?
form=index&href=news&nid=154%20&v=1](http://www.appius.ru/index.php?form=index&href=news&nid=154%20&v=1)



Технические требования

Использование новой редакции конфигурации возможно только с платформой

❖ **«1С:Предприятие» версии 8.2.13 и выше.**

Наибольший эффект от применения конфигурации «PDM Управление инженерными данными» достигается при интеграции с типовой конфигурацией

❖ **«1С:Управление производственным предприятием 8»**

Таким образом инструментально и идеологически реализуется технология PLM (Product Lifecycle Management — технологии управления жизненным циклом изделия).

Объединенная конфигурация входит в состав линейки продуктов

❖ **Программно-методического комплекса «1С:Машиностроение 8»**



Состав продуктов, включающих конфигурацию

Продукт «1С:Предприятие 8. PDM Управление инженерными данными» включает в себя:

- ♦ дистрибутивы платформы «1С:Предприятие 8» и отраслевой конфигурации «PDM Управление инженерными данными»*
- ♦ диск ИТС текущего выпуска;*
- ♦ комплект документации по платформе «1С:Предприятие 8»*
- ♦ комплект документации по конфигурации «PDM Управление инженерными данными»*
- ♦ купон на полугодовую подписку на ИТС;*
- ♦ ключ аппаратной защиты платформы «1С:Предприятие 8»*
- ♦ ключ аппаратной защиты конфигурации «PDM Управление инженерными данными»*
- ♦ лицензии на использование системы «1С:Предприятие 8» и конфигурации «PDM Управление инженерными данными» на одном рабочем месте.*



Лицензирование

Расширение количества автоматизированных рабочих мест осуществляется приобретением

- ♦ клиентских лицензий на платформу «1С:Предприятия 8» (на 1, 5, 10, 20, 50, 100, 300, 500 рабочих мест) и*
- ♦ клиентских лицензий на конфигурацию «PDM Управление инженерными данными» (на 1, 5, 10, 20, 50, 100 рабочих мест).*

Количество приобретаемых лицензий на использование конфигурации «PDM Управление инженерными данными» и платформы «1С:Предприятие 8» определяется исходя из потребности в максимальном количестве одновременно работающих пользователей с конфигурацией «PDM Управление инженерными данными» на платформе «1С:Предприятие 8».

Для работы в варианте клиент-сервер необходимо дополнительно приобрести

- ♦ лицензию на использование сервера «1С:Предприятие 8»*



Документация

В поставку «1С:Предприятие 8. PDM Управление инженерными данными» включена следующая документация:

- ♦ *1С:Предприятие 8.2. Руководство администратора.*
- ♦ *1С:Предприятие 8.2. Руководство пользователя.*
- ♦ *1С:Предприятие 8.2. Руководство разработчика (в 2-х частях).*
- ♦ *1С:Предприятие 8. Конфигурация «PDM Управление инженерными данными» Редакция 2.1. Руководство пользователя*

Дополнительно можно купить:

- ♦ *«1С:Предприятие 8. PDM Руководство пользователя»*
- ♦ *«1С:Предприятие 8. Конфигурация «PDM Управление инженерными данными» Редакция 2.1. Руководство пользователя*
- ♦ *«1С:Предприятие 8.2. Описание встроенного языка» (в 5-ти частях)*



Порядок продажи программных продуктов

- ❖ **Распространение и внедрение программных продуктов «PDM Управление инженерными данными» ведется только партнерами, выполняющими условия договора о создании Центра компетенции по производству (ЦКП).**
- ❖ **Фирма «1С» предлагает организациям, заинтересованным во внедрении программных продуктов, содержащих конфигурацию «PDM Управление инженерными данными», обращаться к таким партнерам фирмы «1С» или в фирму «1С» по адресу solutions@1c.ru за рекомендациями по выбору компетентного партнера для осуществления внедрения с учетом местонахождения предприятия и стоящих перед предприятием задач.**



Функциональные ВОЗМОЖНОСТИ

Продукт «1С:Предприятие 8. PDM Управление инженерными данными» позволяет

- ♦ управлять электронной структурой изделия (ГОСТ 2.053-2006)
- ♦ управлять файловым архивом конструкторской и технологической документации
- ♦ вести учет подлинников и копий бумажного архива (ГОСТ 2.501-88)
- ♦ рассчитывать трудовые и материальные нормы
- ♦ оперировать электронными извещениями об изменении
- ♦ разграничением прав доступа к конструкторской и технологической информации.



Конкурентные преимущества продукта

Для «1С:Предприятие 8. PDM Управление инженерными данными» можно указать следующие ключевые конкурентные преимущества:

- ❖ использует возможности новой версии платформы «1С:Предприятие» 8.2 по организации пользовательского интерфейса
- ❖ Является параметрической системой - позволяет не только использовать конфигурирование изделий по фиксированным путям, но и заложить в изделие при помощи параметров возможность конфигурирования при проектировании, реализовано автоматическое ревизионирование элементов, а также поддержка серийных номеров, управляемых сборочных единиц, автоматическое построение состава изделия по последним изменениям, по значениям параметров, по извещениям об изменении и стадии производства
- ❖ Реализована новая интеграция с САД-системами: конструктор работает только внутри САД-системы, при этом данные автоматически передаются в «1С:PDM»



Управление структурой изделия

1С:Предприятие - 1С:PDM Управление инженерными данными, редакция 2.0

Начало... Почта Управление изделиями Инвентарные книги Панель задач Нормировочные карты Проверочный расчет карты

Управление изделиями

VK-400-02.00.00 Вибрационный м...

Правила управления Статические связи ... Q Открыть ... Создать ... Добавить ...

Наименование	Формат	Зона	Пози...	Обозначение
Полумуфта			0	DM-503-03.02.1C
Корпус подшипников			0	VK-400-02.02.00
Полумуфта электродви...			0	VK-400-02.01.00
Сборочные чертеж				VK-400-02.00.00
VK-400-02.00.00 Вибрац...				
Манжета 1-65х90-1 ГОС...			0	
ISO 4018 - M8 x 16-NN				
Крышка			0	DM-503-03.02.0C
Шайба концевая			1	VK-400-02.00.06
Прокладка (по месту в ...			10	DM-503-03.02.0C
Втулка			12	DM-503-03.02.0C
Втулка			13	DM-503-03.02.01
Дебаланс			2	VK-400-02.00.04
Вал			3	VK-400-02.00.03
Втулка распорная			4	VK-400-02.00.01
Кольцо			5	VK-400-02.00.02
Планка стопорная (по м...			6	VK-400-02.00.07
Для сборки			7	
Хомут			8	DM-503-03.02.01
Кольцо 45 II 01 3 ГОСТ ...			9	
ISO 4018 - M8 x 16-NN				
ISO 4018 - M8 x 16-NN				
ISO 4018 - M8 x 16-NN				
ISO 4018 - M6 x 16-NN			18	
AFBMA 20.1 - 03-65 - 12...			19	
ISO 4018 - M8 x 16-NN				
ISO 4018 - M8 x 16-NN				
Parallel key A10 x 8 x 56 ...			20	
ISO 4018 - M8 x 20-NN			21	
ISO 4018 - M8 x 16-NN				
ISO 4018 - M8 x 25-NN			22	
Spring washer DIN 128 - A8			23	

VK-400-02.00.00 Вибрационный м...
VK-400-02.00.00 Вибрационный м...
VK-400-02.00.00 Вибрационный м...

Применить Восстановить

Общие

Элемент: VK-400-02.00.00 Виб...

Вид элемента: Сборочные единицы

Наименование: Вибрационный механизм

Обозначение: VK-400-02.00.00

Ревизия: Создат...

Состояние:

Владелец: Петров Васи ... x

Группа: ПОПЬЗОВА1 ... x

Редактируется:

Рейтинг

Параметры

Имя	Свойство	Значение
Наим...	Наименов...	Вибрационн...
Обос...	Обозначен...	VK-400-02.0...

Мой PDM Управление изделиями

Для получения подсказки нажмите F1

CAP NUM



Редактор исполнений

Редактор исполнений: АБВГ.676142.040 Светильники серии ЖКУ16, РКУ16, ГКУ16

Создать ... Добавить ... Залить количество Оформить спецификацию

Ф...	Зо...	По...	Представление	Обозначение	Наименование	АБВГ.676142.040	07	Ед...	Пр...	По...
А3			АБВГ.676142.0...	АБВГ.676142.040ВС	Ведомость спецификаций	1.00000	1.000...			
А4			ТУ3461-002-05...	ТУ3461-002-05758434...	Светильники для наружного осв...	1.00000	1.000...			
			АБВГ.676142.0...	АБВГ.676142.040-06ТБ	Таблица допустимых замен	1.00000				
			АБВГ.676142.0...	АБВГ.676142.040ТБ	Таблица допустимых замен	1.00000	1.000...			
А3			АБВГ.676142.0...	АБВГ.676142.040ВП	Ведомость покупных изделий	1.00000	1.000...			
			АБВГ.676142.0...	АБВГ.676142.040-06ПС	Паспорт	1.00000	1.000...			
			Сборочные еди...							
А4		1	АБВГ.301126.2...	АБВГ.301126.223	Стекло защитное		1.000...	шт		
А4		2	АБВГ.301261.0...	АБВГ.301261.015	Крышка	1.00000	1.000...	шт		
А3		3	АБВГ.301791.1...	АБВГ.301791.193-07	Панель		1.000...	шт		
А4		4	АБВГ.676824.0...	АБВГ.676824.016-01	Отражатель		1.000...	шт		
			Детали							
А4		5	АБВГ.754463.2...	АБВГ.754463.292	Этикетка	1.00000	1.000...	шт		
			Стандартные и...							
		7	Болт М6-6х16...		Болт М6-6х16 48 019 ГОСТ 779...	2.00000	1.000...	шт		
		8	Гайка М6-6Н.5...		Гайка М6-6Н.5 019 ГОСТ 5915-70	2.00000	2.000...	шт		

Свойства связи

Свойство	АБВГ.676142.040	07
Зона		
Позиция	67	
Примечание		

Принять изменения Отменить изменения



Электронный и бумажный архив документации

1C:Предприятие - 1C:PDM Управление инженерными данными, редакция 2.0

Начало... Почта Инвентарные книги Панель задач Нормировочные карты Поверочный расчет карты

Мой PDM

Открыть... Создать... Отправить...

Петров Василий

- Изделия основного производства
 - Установки измельчения
 - Мои детали
 - Прочие изделия
 - Технология
 - PX.432.04.3544 Корпус Аналит. карта процесса
- Общие папки
- Установки измельчения
 - Чертежи сборочные
 - BK12
 - BK-400-02.00.00 СБ Сборочные чертеш
 - BK13
 - BK-400-02.00.04 Чертеж детали
 - BK-400-02.00.04 Чертеж детали/1
 - BK-400-02.00.06 Чертеж детали

Файлы документа

Применить

Solid works

Файлы документа

Файл	Дата модиф...	Размер
Вибрационный механизм		
DM-503-03.02.005 Крышка.SLDPRT	11.05.2009 1...	195 584
DM-503-03.02.016 Втулка.SLDPRT	11.05.2009 1...	85 504
DM-503-03.02.004 Прокладка.SLDPRT	11.05.2009 1...	183 808
BK-400-02.02.00 Корпус подшипников...	11.05.2009 1...	160 768
BK-400-02.00.06 Шайба концевая.SL...	11.05.2009 1...	91 648
BK-400-02.00.04 Дебаланс.SLDPRT	11.05.2009 1...	119 808
BK-400-02.00.03 Вал.SLDPRT	11.05.2009 1...	356 864
DM-503-03.02.006 Втулка.SLDPRT	11.05.2009 1...	137 728
Манжета 1-65x90-1 ГОСТ 8752-79.SL...	11.05.2009 1...	296 448
BK-400-02.01.00 Полушфута электрод...	13.05.2009 1...	196 096
BK-400-02.00.01 Втулка распорная.S...	11.05.2009 1...	96 768
BK-400-02.00.02 Кольцо.SLDPRT	11.05.2009 1...	111 104
DM-503-03.02.100 Полушфута.SLDASM	11.05.2009 1...	128 000
BK-400-02.00.07 Планка стопорная.S...	11.05.2009 1...	312 832
DM-503-03.02.012 Хомут.SLDPRT	11.05.2009 1...	144 384
DM-503-03.02.008 Планка стопорная....	11.05.2009 1...	302 592
Radial Cylindrical Roller Bearing_AM.sldprt	11.05.2009 1...	1 006 080
Кольцо 45 II 01 3 ГОСТ 2833-77.sldprt	11.05.2009 1...	112 640
State of art bearing with tapered roller bearings	11.05.2009 1...	510 000

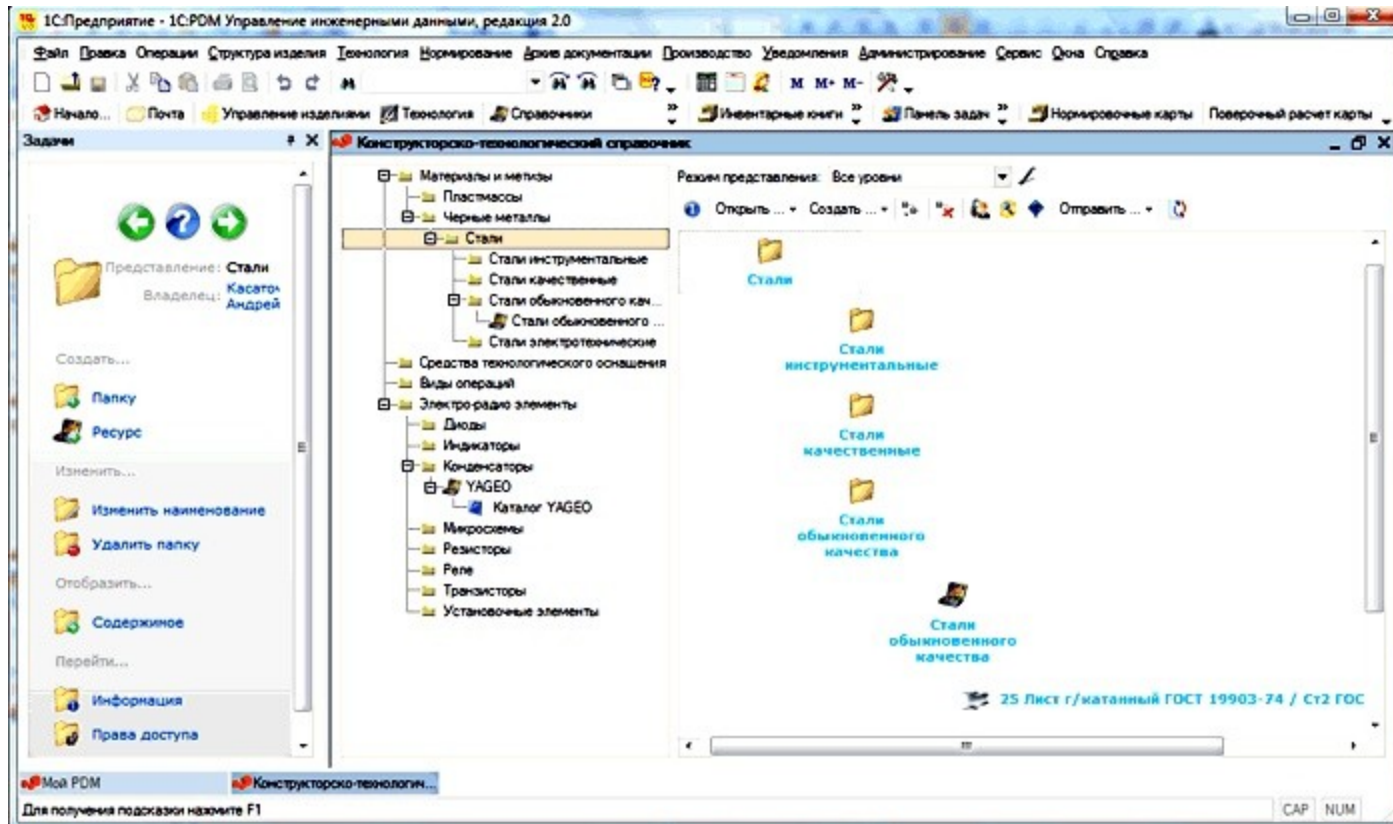
Мой PDM

Для получения подсказки нажмите F1

CAP NUM



Управление справочными данными





Защита информации

- в 2010 г. получен сертификат России
- защита информации в локальных сетях
- не требуется дополнительная сертификация прикладных решений