

Актуальные вопросы лицензирования

Система программ 1С Предприятие 8



Киев, 7 июля 2009 года

В докладе

- **Общие вопросы лицензирования от фирмы 1С**
 - Что такое основная поставка
 - Клиентские, серверные и филиальные лицензии
 - Ценовая политика
- **Управление лицензиями в территориально- и организационно-распределенной структуре**
 - Работа в терминальных и VPN сетях
 - Использование альтернативных СУБД
- **Примеры «человечной» легализации и «не очень»**
 - Минимизация финансовых затрат при легализации ПО
 - В какие игры играть не стоит...
- **Общие рекомендации по использованию лицензионного ПО**
 - что нужно делать и куда обращаться
 - за какими бумагами следить и т.д.

Общие вопросы лицензирования

Фирма 1С



Основная поставка

- **Содержит**
 - **Платформу**
 - **дистрибутив, документация**
 - **Прикладное решение (конфигурацию)**
 - **дистрибутив, документация**
 - **Лицензию на право использования программного продукта на одном рабочем месте**
 - **однопользовательский ключ USB**
- **Основная поставка - базис для построения информационной системы на базе «1С:Предприятие 8».**
 - **Только при ее наличии у пользователя появляется право использовать конкретное прикладное решение**
 - **В многопользовательском режиме – только при наличии клиентских лицензий**

Основная поставка

- Примерами **основных** поставок могут служить следующие продукты:
 - 1С:Бухгалтерия 8 для Украины
 - 1С:Предприятие 8. Управление торговлей для Украины
 - 1С:Зарплата и Управление Персоналом 8 для Украины
 - 1С:Предприятие 8. Управление торговым предприятием для Украины
 - 1С:Предприятие 8. Управление производственным предприятием для Украины
 - 1С:Консолидация 8
- Для продвижения качественных решений, созданных **сторонними** разработчиками, предусмотрен новый вид основных поставок по программе «1С-Совместно»:
 - продукты комплектуются платформой 1С:Предприятие 8 и тиражным решением стороннего производителя
 - продвижение таких продуктов происходит под торговой маркой фирмы "1С".
 - примерами таких продуктов являются:
 - 1С:Предприятие 8 CRM ПРОФ для Украины
 - 1С:Предприятие 8. 1С-Логистика: Управление складом
 - 1С:Предприятие 8. Управление строительной организацией для Украины
 - и другие.

Основная поставка

- К основным поставкам относятся **«КОМПЛЕКТЫ»**, рассчитанные на одновременное использование не более чем на 5-и рабочих местах в рамках единой локальной сети:
 - 1С:Бухгалтерия 8. Комплект на 5 пользователей
 - 1С:Предприятие 8. Комплект прикладных решений на 5 пользователей
- Для правомерного использования вышеуказанных продуктов более чем на 5 рабочих местах одновременно необходимо приобретение соответствующего количества клиентских лицензий «1С:Предприятие 8».

Клиентские лицензии

- Это - «дополнительные **многопользовательские** лицензии»
- Предоставляют пользователю право работать на своем месте с **любым** набором основных поставок
 - поэтому для использования на тех же рабочих местах новых прикладных решений требуется приобрести лишь их основную поставку.
- В настоящее время предлагаются клиентские лицензии на 1, 5, 10, 20, 50, 100, 300 и 500 дополнительных рабочих мест.

Серверные лицензии

- **Отдельный** продукт «1С:Предприятие 8.1. Лицензия на сервер» предназначен для работы системы в режиме **клиент-сервер**
- Он содержит:
 - дистрибутивы для Linux и Microsoft Windows,
 - дистрибутивы СУБД,
 - ключ защиты,
 - книгу «1С:Предприятие 8.1. Клиент-сервер. Особенности установки и использования»,
 - лицензионное соглашение на использование 32-разрядного сервера системы "1С:Предприятие"
- Продукт «1С:Предприятие 8.1. Лицензия на сервер (x86-64)» предназначен для работы под управлением операционных систем Windows и Linux для архитектуры **x86-64**.
- В случае необходимости построения **кластера** из нескольких серверов приобретается **соответствующее** количество серверных лицензий

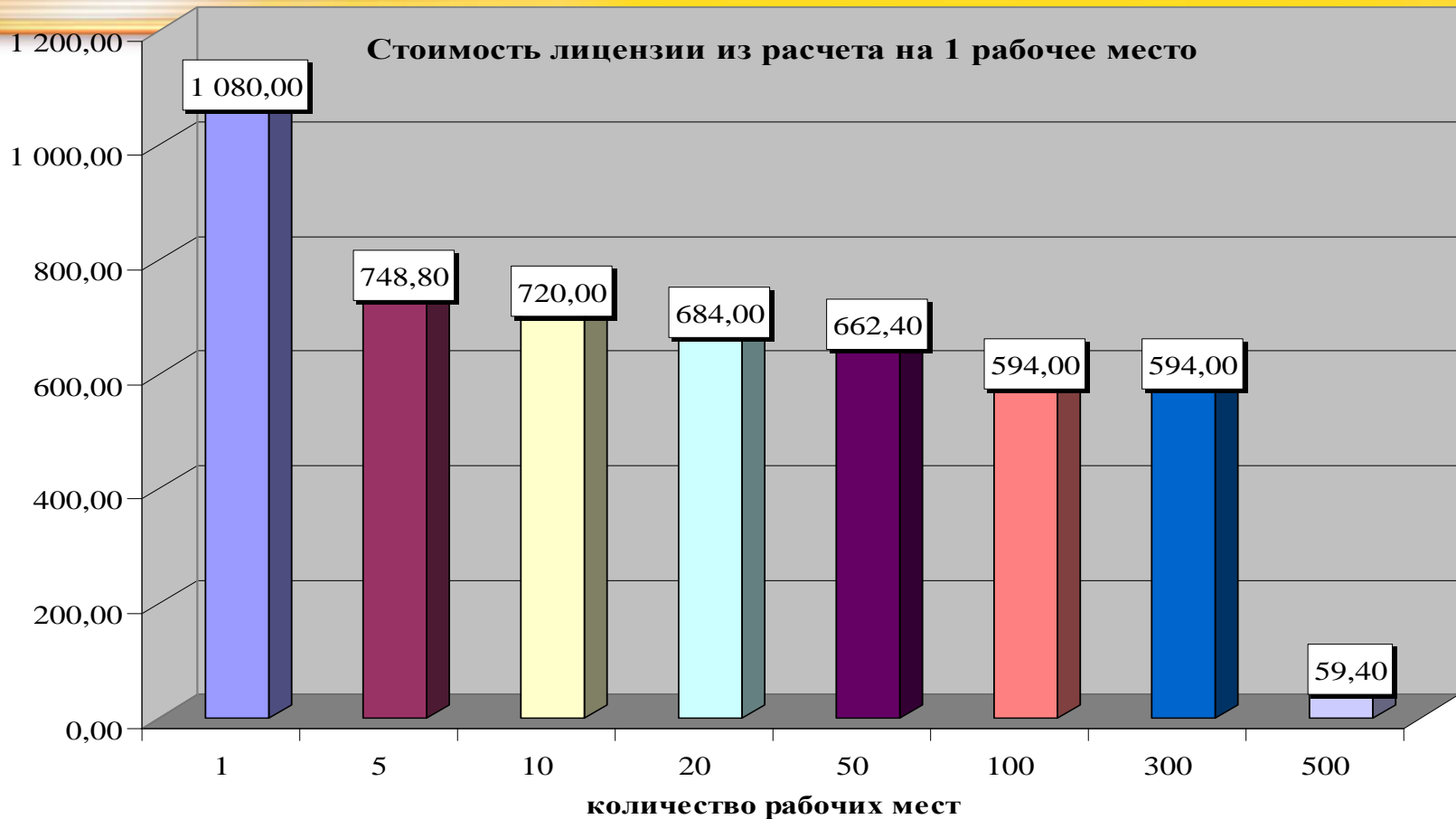
Филиальные лицензии

- Рассмотрим данный вопрос на следующем примере
 - В Организации имеется несколько удаленных офисов, которые не связаны с центральным офисом локальной сетью.
 - Каждый удаленный офис имеет собственную локальную сеть
- Вопрос:
 - Имеет ли право Организация установить программный продукт с **ОДНОЙ** основной поставки (платформа + конфигурация) и в центральном офисе, и в удаленных офисах, приобретая для удаленных офисов только клиентские лицензии?
 - Или Организация обязана приобрести основную поставку (платформа + конфигурация) в каждый удаленный офис?
- Ответ:
 - в соответствии с действующим порядком лицензирования, область правомерного использования Лицензионного соглашения на основную поставку (платформа + конфигурация) ограничивается **ТОЛЬКО локальной сетью** пользователя, в которой производится установка программного продукта.
 - Организация обязана приобрести основную поставку (платформа + конфигурация) в **КАЖДЫЙ ФИЛИАЛ**, где производится установка программного продукта. Кроме того, для каждого филиала приобретаются **клиентские** лицензии на необходимое количество рабочих мест.
 - Стоимость продуктов для филиалов **ниже** стоимости основной поставки.

Пример филиальных лицензий

- Программный продукт «1С:Предприятие 8. Управление производственным предприятием для удаленного офиса»
 - Предназначен для использования в дополнительных локальных сетях (удаленных офисах) организаций.
- В состав продукта входит:
 - платформа "1С:Предприятие 8",
 - конфигурация "Управление производственным предприятием для Украины",
 - полный комплект документации,
 - персонифицированное Лицензионное соглашение, в котором указаны реквизиты организации, которая приобрела основную поставку, а также адрес удаленного офиса, в котором будет использоваться лицензия.
- Аппаратные **ключи** защиты для системы программ "1С:Предприятие 8" в поставки данного продукта **не входят**.
- **Внимание!**
 - Лицензии на использование конфигурации в филиалах и на переносных компьютерах должны оформляться **на то же юридическое лицо**, на которое зарегистрирована основная поставка

Ценовая политика



- Минимизация затрат на приобретение клиентских лицензий в расчете стоимости лицензии на 1 рабочее место
 - При покупке клиентских лицензий на 5 рабочих мест стоимость в расчете дополнительной лицензии на 1 рабочее место уже уменьшается на ~300 грн

Ценовая политика

- Минимизация затрат информационно-технологическое сопровождение (ИТС)
 - Для версий программных продуктов «1С:Предприятие 8 ПРОФ» **стоимость обслуживания за первые 6 (шесть) месяцев включена в стоимость поставки.**
 - В течение 6-ти месяцев после регистрации пользовательской анкеты, пользователь имеет право получать консультации по продукту у разработчика, а также обновления программы и конфигурации без дополнительной оплаты
- По специальным ценам реализуются наборы, включающие прикладное решение, лицензию на 10 рабочих мест, лицензию на сервер и сам сервер HP (**НОВИНКА!!!**)
- По специальным ценам реализуются наборы ("бандлы"), включающие несколько конфигураций, а иногда и продукты третьих компаний – например, MS SQL Server.

Управление лицензиями

в территориально- и
организационно-
распределенной структуре



Работа в терминальных и VPN сетях

Пример 1. Организация имеет локальную сеть, в которой установлена и используется основная поставка 1С:Предприятия

- Удаленные офисы не связаны с центральным офисом локальной сетью.
- На удаленных рабочих местах не установлен программный продукт и не создаются дополнительные информационные базы
- Доступ к информационной базе в центральном офисе осуществляется средствами **VPN (Virtual Personal Network)**.

● **Вопрос:**

- Должна ли в этом случае Организация приобретать для удаленных офисов основные поставки, которые соответствуют основной поставке центрального офиса?

● **Ответ:**

- Приобретение не требуется, поскольку в удаленных офисах не создаются информационные базы.
- В соответствии с Лицензионным соглашением такой доступ к информационной базе допустим, если удаленное рабочее место обеспечено **клиентской лицензией "1С:Предприятия 8"** на этом удаленном рабочем месте.

Работа в терминальных и VPN сетях

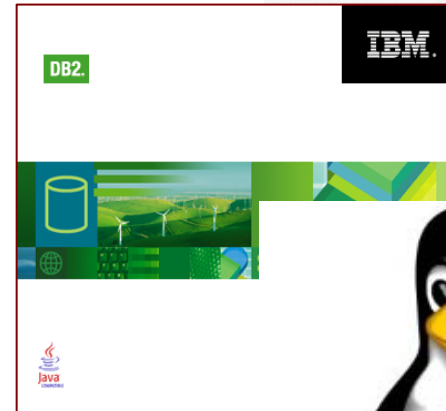
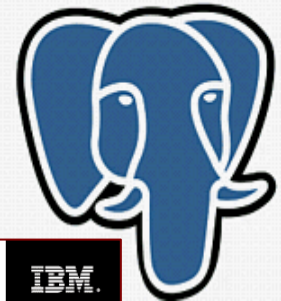
- **Пример 2.** Организация имеет центральный офис, в локальной сети, которого установлена и используется основная поставка 1С:Предприятия.
 - Удаленные офисы не связаны с центральным офисом локальной сетью.
 - На удаленных рабочих местах не создаются дополнительные информационные базы.
 - Доступ к информационной базе в центральном офисе осуществляется посредством терминального клиента (т.е. прикладная задача выполняется на стороне центрального офиса).
- **Вопрос:**
 - Должна ли в этом случае Организация приобретать для удаленных офисов основные поставки, соответствующие основной поставке центрального офиса?
- **Ответ:**
 - В данной ситуации не требуется приобретать основные поставки для удаленных офисов.
 - В соответствии с Лицензионным соглашением такой способ доступа к информационной базе допустим, если удаленное рабочее место обеспечено клиентской лицензией "1С:Предприятия 8.

Использование альтернативных СУБД

- 1С:Предприятие 8 поддерживает работу с различными СУБД
 - Собственный формат
 - Microsoft SQL
 - PostgreSQL
 - IBM DB2
- Кластер серверов под Linux
- Это позволяет определенным образом управлять затратами на лицензирование, например, филиалов и удаленных подразделений



PostgreSQL



Примеры легализации

По-человечески и не
очень...



«Человечная» легализация

- В январе 2009 года закончились переговоры с администрацией одной из крупных сетей магазинов о легализации используемого нелегального ПО.
- Нами было предложено:
 - осуществить поставку программного продукта «1С:Предприятие 8. Розница для Украины»
 - перевести учет с платформы 7.7 на платформу 8
 - на 6 месяцев объявлен мораторий на использование продуктов 7.7
- Преимущества данного подхода:
 - для клиента:
 - минимизация затрат на покупку ПО
 - перевод клиента на современную технологию
 - для фирмы «1С»:
 - достаточно жесткий контроль за выполнением условий легализации
 - поддержка имиджевой репутации и человеческого подхода
 - привлечение возможно новых клиентов (негласная реклама со стороны руководства клиента)

«Нечеловечная» легализация или чего не стоит делать ...

- Достаточно большая структура с центральным офисом в одном из крупных городов Украины и сетью филиалов:
 - Легализовали центральный офис (поставка «Управление производственным предприятием для Украины»).
 - Для филиалов были закуплены **ТОЛЬКО** клиентские лицензии.
- Клиент **не раз был информирован** партнером о необходимости приобретения филиальных лицензий.
- В настоящее время:
 - клиент подвергается преследованию за нарушение правил использования вышеуказанного ПО в филиалах
 - по полученной информации, клиент еще раз инвестирует финансовые средства на покупку иного решения фирмы «1С»

«Нечеловечное» использование ПО или чего не стоит делать (продолжение)...

- **Обновления** к программам производства фирмы «1С» также являются объектами исключительного права фирмы "1С".
- По правилам, описанным в регистрационной карточке к программному продукту,
 - **информационная, технологическая и сервисная поддержка осуществляется ТОЛЬКО по подписке (договору) на Информационно-технологическое сопровождение (ИТС).**
- Таким образом, **несанкционированное распространение и использование** обновлений и информационных ресурсов рассматривается как нарушение авторского права и преследуется со стороны правообладателя согласно нормам действующего законодательства Украины, **независимо** от того, использует ли пользователь **легальное** ПО или нет.

Общие рекомендации

по использованию
лицензионного ПО



Рекомендации

- Главная рекомендация:
 - **использовать на предприятиях лицензионное программное обеспечение!!!**
- Остальные рекомендации:
 - Провести на предприятии **аудит** используемого программного обеспечения
 - В случае большого количества используемых компьютеров **внедрить систему управления лицензиями на предприятии**
 - это поможет определить, какие программные продукты действительно нужны, а какие нет
 - позволит эффективно пользоваться оптовыми скидками и создать оптимальную схему распределения копий ПП в организации
 - дает возможность сократить расходы на обучение персонала и техническую поддержку используемого ПО.
 - При приобретении программного обеспечения **сохранять все документы** об этом и даже переписку с поставщиком

Рекомендации - 2

- Решить вопрос с **постановкой** приобретенного ПО на бухгалтерский учет.
- В обособленных подразделениях (филиалах, представительствах) или аффилированных лицах **иметь нотариально заверенные документы**, подтверждающие законность приобретения и использования ПО.
- Иметь на предприятии уже **подготовленный комплект документов**, подтверждающий законность использования ПО,
 - **чтобы в случае проведения проверки немедленно предоставить документы проверяющим с целью избегания изъятия компьютеров.**
- Если документы, подтверждающие законность использования программного обеспечения, составлены на **иностранном языке**, необходимо заранее сделать перевод таких документов, причем его нотариальное заверение будет не лишним.
- При спорных вопросах **обращаться к партнеру** (поставщику) либо **непосредственно в представительство** правообладателя (или к его представителю).

Спасибо за внимание!



zakon@1c.ua

+38 (044) 422-5555

<http://www.1c.ua>

Киев, 7 июля 2009 года