



# Microsoft SharePoint

Особенности создания  
корпоративных порталов





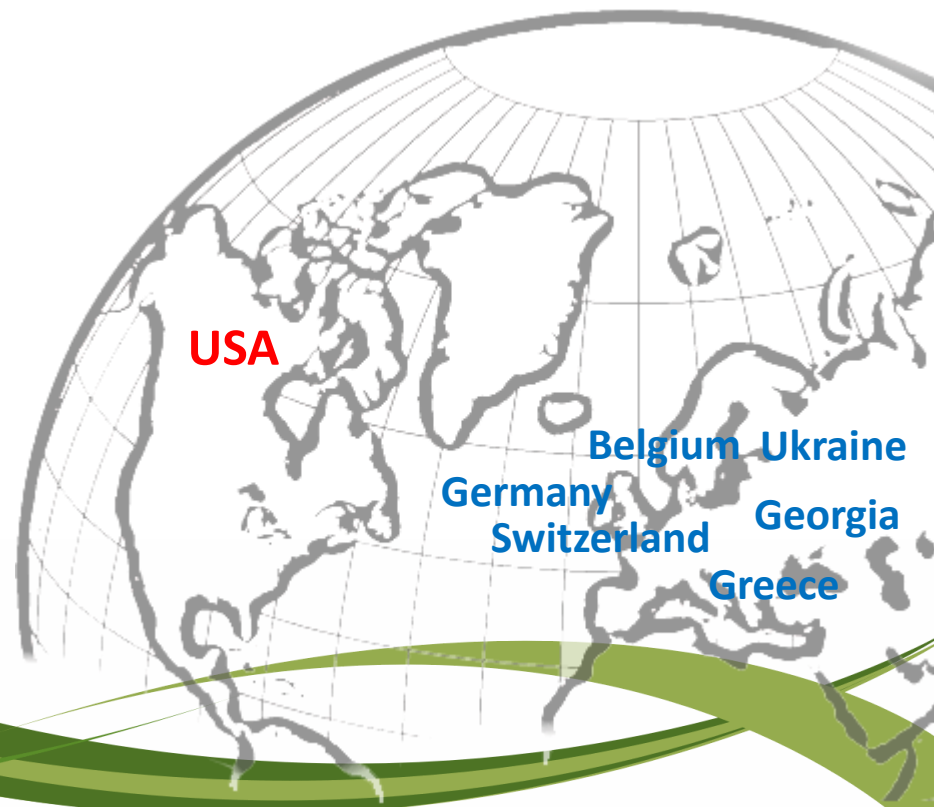
# О компании

- Softengi - украинский поставщик услуг разработки программного обеспечения
- Более 16 лет опыта в разработке
- 150+ сотрудников
- Часть консорциума Intecrasy Group
- Главный офис в Киеве и локальные офисы в областных центрах
- Сертифицированный разработчик ПО (Microsoft, Oracle) и управление проектами (IPMA, UPMA, PMI)
- Система контроля качества QMS
- Сертификация ISO 9001:2008



# Индустрии и география

- Финансы
- Страховые компании
- Банки
- Экология
- Корпоративное управление
- Государственный сектор
- Потребительский сектор

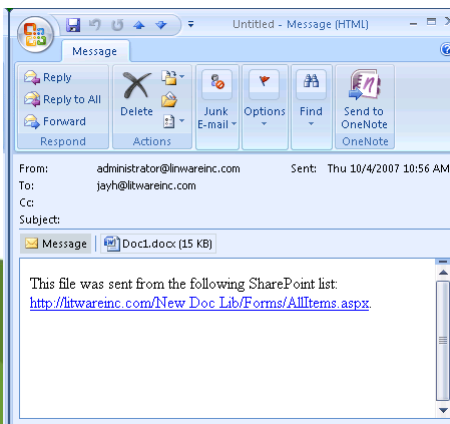
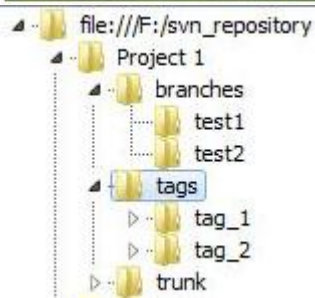


# Клиенты





# Проблемы организаций



Контент менеджмент



Бизнес приложения и аналитика



Рабочие процессы



Совместная работа



Документооборот



Корпоративный блог и коммуникации

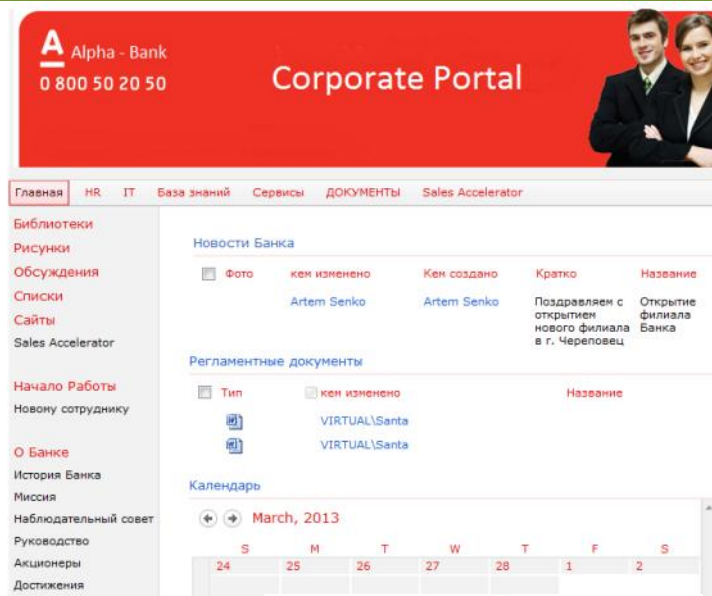


Источник знаний (wiki)





# Решение проблем



Контент менеджмент



Бизнес приложения и аналитика



Рабочие процессы



Совместная работа



Документооборот



Корпоративный блог и коммуникации



Источник знаний (wiki)



# Автоматизация бизнес-процессов



## **Управление документами и задачами**

Автоматизация канцелярии, входящая и исходящая корреспонденция, внутренний документооборот, контроль договорной базы.



## **Управление персоналом**

Кадровый учет, Подбор и адаптация персонала, Обучение персонала. Система управления по целям и KPI.



## **Взаимоотношениями с клиентами.**

История взаимодействия, База контактов. Встречи, действия и задачи департамента продаж.



## **Service Desk**

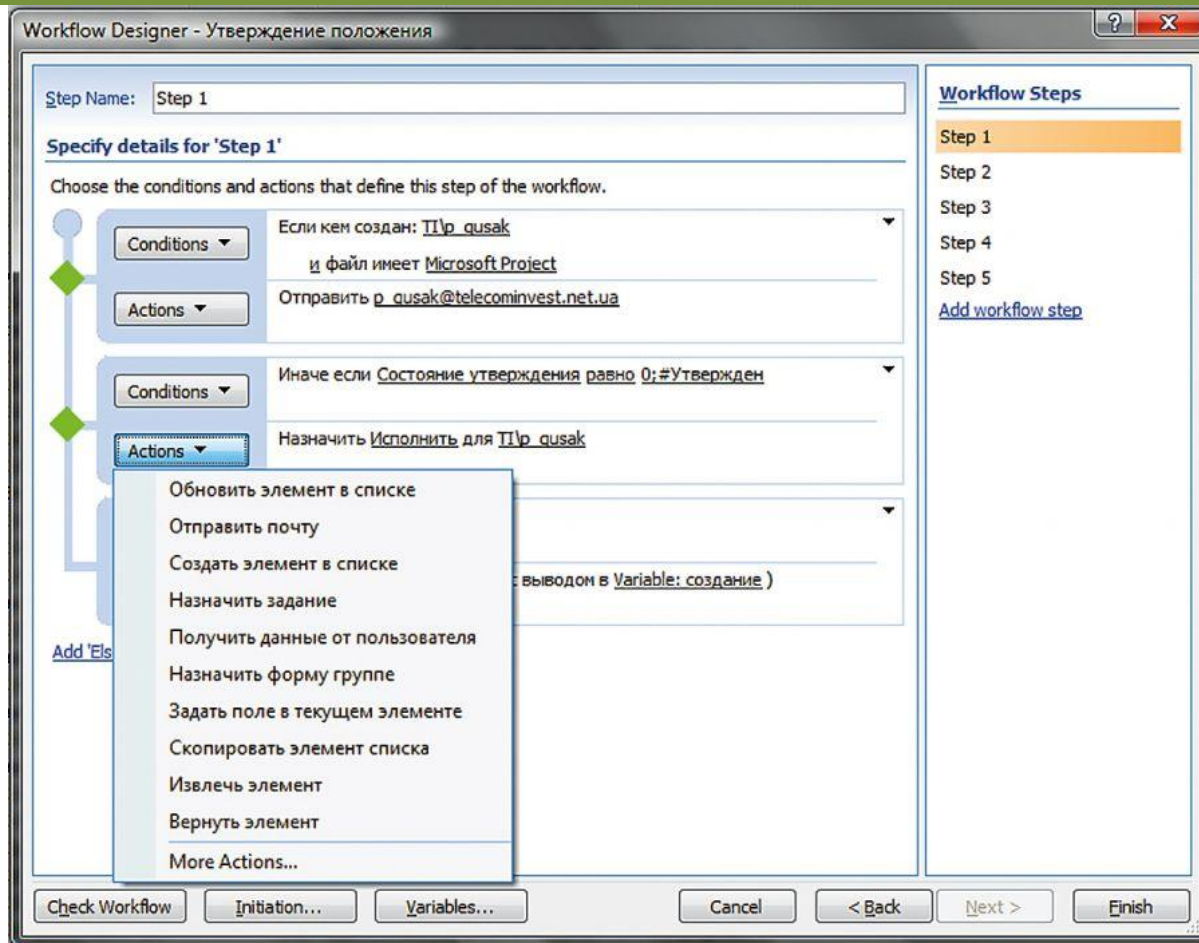
Управление заявками и запросами от пользователей, мониторинг ресурсов



## **Система бюджетирования**

Управление бюджетным процессом.

# Автоматизация бизнес-процессов





# Корпоративный портал – 7 задач

The screenshot displays a corporate portal with a navigation menu on the left and several content sections. The user is logged in as 'SERVER2\администратор'.

- Ближайшие События:** A list of upcoming events, including 'Презентация продукта Новое!' and 'Открытие магазина Новое!'.
- Регламентные документы:** A table of company documents with columns for 'Тип', 'Имя', 'Департамент', 'Автор изменений', 'Изменен', and 'Версия'.
- Новости:** A list of news items with columns for 'Фото\_новости', 'Название', 'Основной текст', and 'Изменен'.
- Мои Заявки:** A section for managing requests, with a note that there are no elements to display.
- Опрос удовлетворенности (работой) сотрудников:** A survey section with a table showing the number of responses.

Тип	Имя	Департамент	Автор изменений	Изменен	Версия
И	Структура компании	Юридический	SERVER2\администратор	07.02.2011 18:16	1.0
И	Распоряжение по использованию мобильной связи	Канцелярия	SERVER2\администратор	07.02.2011 18:16	1.0
И	Приказ по Нормативам Поведения	Администрация	SERVER2\администратор	07.02.2011 18:16	1.0

Фото_новости	Название	Основной текст	Изменен
	Новый приказ о мотивации труда Новое!	Руководителям отделов ознакомить всех сотрудников с новыми условиями мотивации	07.02.2011 18:15
	Новый сотрудник в отделе продаж Катерина Довгань Новое!	Пожелав удачу Екатерине на новой должности	07.02.2011 18:15

Название опроса:	Опрос удовлетворенности (работой) сотрудников
Описание опроса:	
Время создания:	07.02.2011 18:15
Число ответов:	7



Обмен информацией

Календари

Задачи

Новости

Документы

База знаний и контактов

Поиск информации

# Корпоративный портал – 7 преимуществ



- ✓ Интуитивно понятный интерфейс
- ✓ Легкое управление порталом
- ✓ Не нужны программисты
- ✓ Настройка через браузер
- ✓ Управление доступом
- ✓ Полная Интеграция с MS Office
- ✓ Узлы отделов (IT, HR, Финансы...)

# Корпоративный портал – 7 возможностей



Интеграция с корпоративной почтой

Интеграция с Active Directory

Поддержка множества форматов

История изменения

Внешний сайт

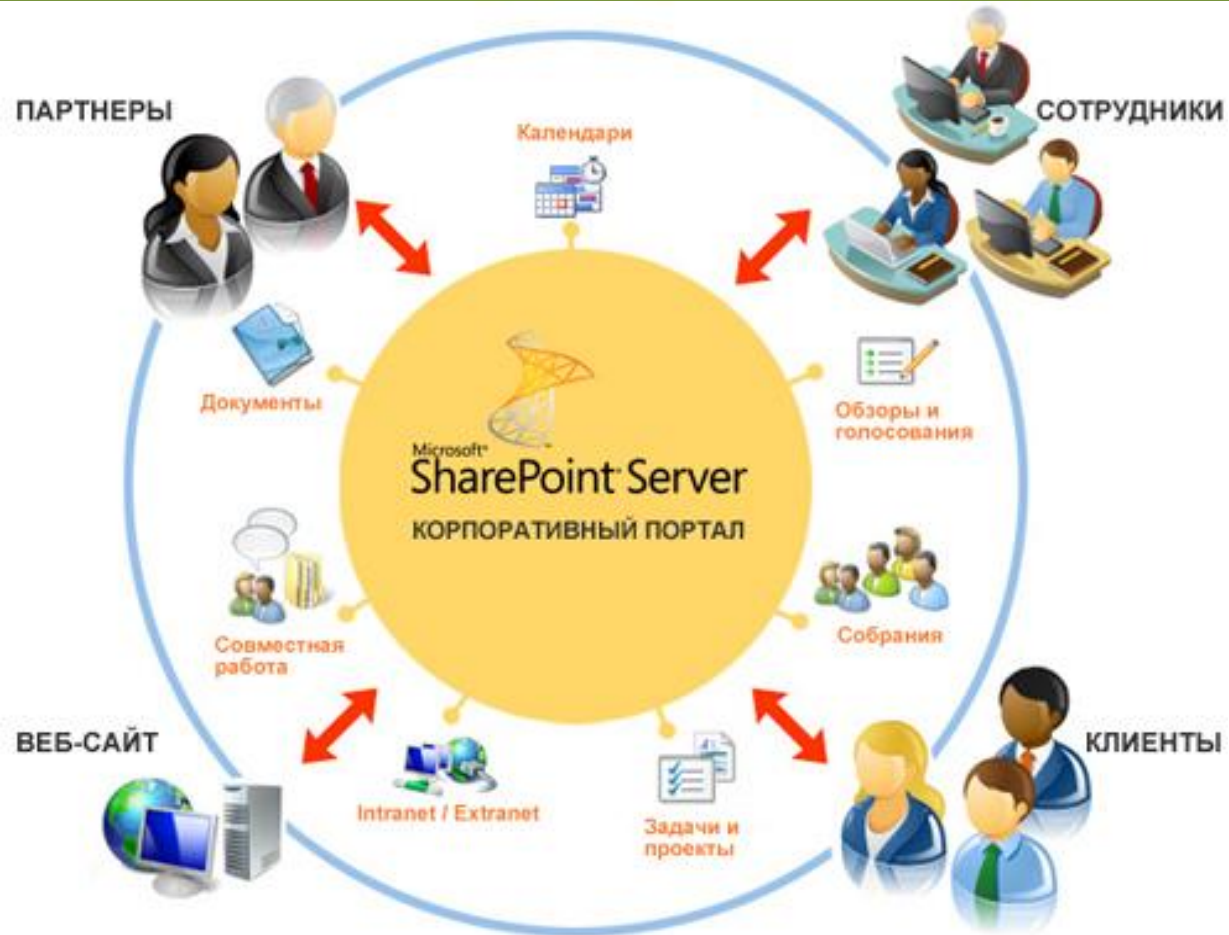
Поддержка удаленной работы

Индивидуальный Дизайн





# Microsoft SharePoint



# Microsoft SharePoint

Серверные таблицы Excel,  
визуализация, отчеты,  
BI веб компоненты,  
KPI/инструм. панели

Задачи, календари,  
интеграция с Outlook,  
оповещения, блоги, Wiki,  
управление проектами

Поиск по разделам,  
релевантный поиск,  
поиск людей и  
информации

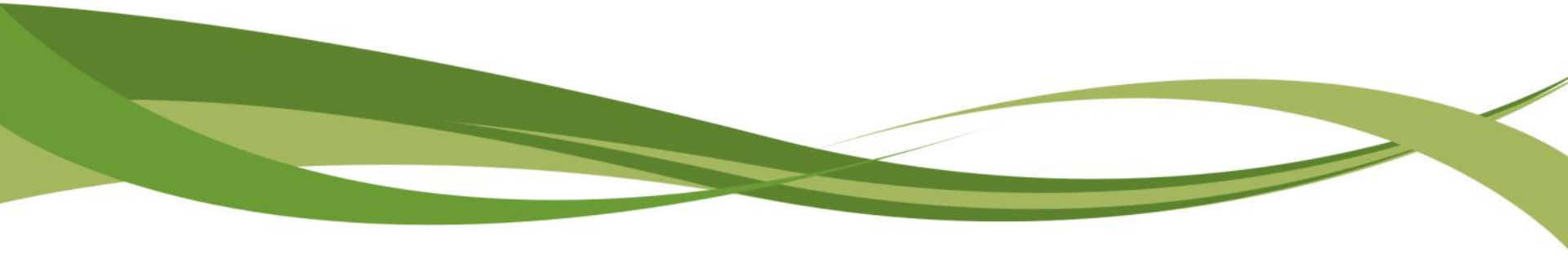
Шаблон портала,  
каталог сайтов,  
персональные сайты,  
взаимод. сотрудников,  
конфиденциальность

Работа с документами:  
гибкая система прав доступа,  
политики, рабочие процессы, аудит

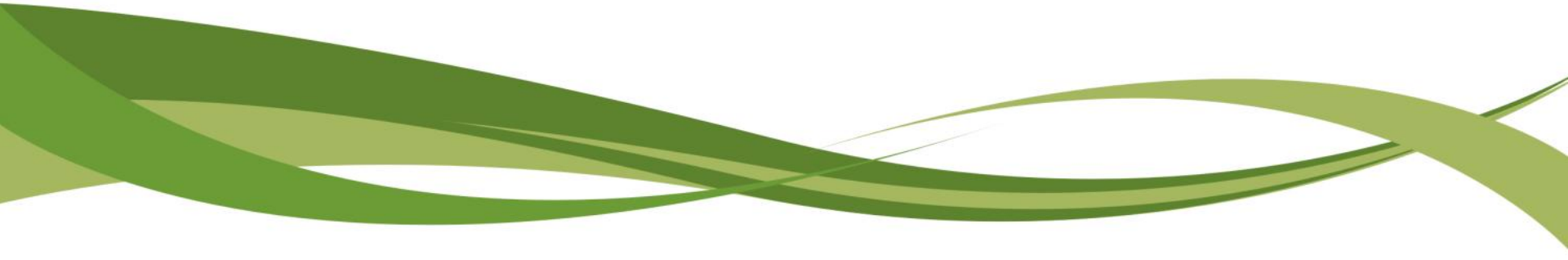
Мощные веб-формы,  
интеграция с системами  
управления предприятием



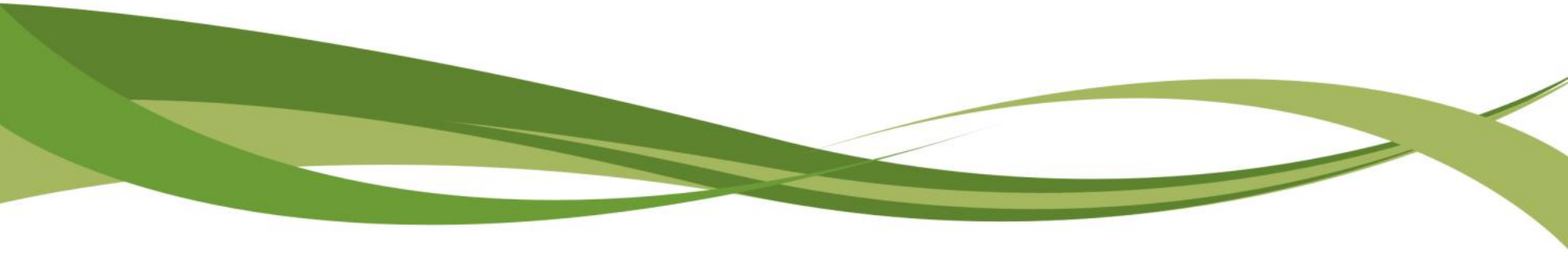
# Повышение прозрачности бизнеса

- Предоставить сотрудникам оперативный доступ к необходимой информации
  - Вовлекать сотрудников в рабочий процесс за счет опросов, оценок и других сервисов;
  - Информировать сотрудников о новостях компании и событиях
  - Разделять уровни доступа к информации при необходимости.
- 

# Повышение эффективности бизнеса

- Автоматизировать рутинные бизнес-процессы
  - Автоматизировать документооборот офиса
  - Организовать (с оповещением по e-mail) информирование о состоянии различных вопросов как длительных так и срочных
  - Представлять информацию о ходе проектов и решении задач в наглядном виде (диаграммы Ганта, календари) и т.д.
- 

# Повышение управляемости бизнеса

- Публикация на корпоративном портале SharePoint данных из других информационных систем (ERP, CRM)
  - Предоставление удобного интерфейса и web-доступа
  - Уровни доступа к информации
  - Таким образом, SharePoint может быть единой «точкой входа» для отслеживания показателей из различных систем;
- 



# Softengi – 7 услуг и более



Корпоративный портал «под ключ» с тех. сопровождением



Разработка документооборота с использованием SharePoint



Интеграция SharePoint и других систем



Использование SharePoint как единой «точки входа»



Уникальный дизайн корпоративного портала SharePoint



Техническое проектирование с полной документацией



Поддержка портала и всей связанной инфраструктуры





inspired  
software  
engineering

ООО «Софтенжи»  
Ул. В.Стуса, 35-37  
Киев 03142  
Украина  
[www.softengi.com](http://www.softengi.com)

[info@softengi.com](mailto:info@softengi.com)