



ISV & Developer Relations

# Работа 1С:Предприятие на DB2

## Опыт внедрения

Андрей Аристархов  
Менеджер по Альянсам с  
разработчиками



## Наш опыт

---

- Некоторые факты
  - Windows/Linux – 50/50. На Windows начинают «пробовать», дальше переходят на Linux
  - Максимальная утилизация DB2 достигается при нескольких рабочих процессах кластера
  - Объем оперативной памяти!
  - Дисковая подсистема сильно влияет на производительность
  
- Основные направления взаимодействия разработчиков DB2 и 1C:
  - Инсталляции 1C в DB2 Toronto Lab + выделенная команда инженеров
  - Стандартные тесты 1C включены в набор тестов при выпуске DB2
  - Оптимизация производительности и ресурсов DB2 для механизмов платформы 1C: работа с регистрами, RLS, механизм блокировок и т.д.
  - Настройка параметров DB2 одной командой (DB2\_WORKLOAD=1C)
  - Планы реализации смещены на более ранние сроки
  - Стандартный дистрибутив DB2 начиная с v9.5 FP5 и v9.7 FP1 (4 квартал 2009)

## Внедрения в России

---

- Солнечногорский Стекольный Завод
  - ОС – SLES 9 (SuSe Linux)
  - DB2 Express-C 9.5
  - Размер базы более 4 Гб
  - Пользователей более 20
  - Конфигурация – УПП.
- Торговая компания
  - ОС – Windows 2003
  - DB2 Express-C 9.5 x86
  - Сервер 1C 8.1.13.41 x86
  - Размер базы более 10 Гб + 9 Гб индексов
  - Более 50 зарегистрированных пользователей. Активно работают порядка 45
  - Конфигурация – Бухгалтерия предприятия
- Компания по ремонту оборудования
  - ОС – Ubuntu 7.10 x86\_64
  - DB2 Express-C 9.5 x86\_64
  - Сервер 1C 8.1.13.41 x86
  - Пользователей порядка 10 человек
  - Сервер обслуживает специалист.... по ремонту медицинского оборудования

## Решение для растущего торгового бизнеса

---

- ЗАО «ИнтерИнструмент-Комплектация» <http://instrument.vostok.ru>
- ОС – Windows 2003 (планируется переход на Linux)
  - DB2 Express-C 9.5 x86\_64
  - Сервер 1С 8.1.13.41 i386
  - Размер основной базы более 7 Гб (всего баз – 3)
  - Более 80 зарегистрированных пользователей. Активно работают порядка 60
  - Основная конфигурация - модифицированная Управление Торговлей 8
  - Автоматизированы центральный офис торговой компании, ее распределительный склад, порядка 50 магазинов сети «Восток-Сервис», подключенных к единой централизованной базе данных. Одновременно в системе работают около 50 пользователей, не считая пользователей в удаленных магазинах.

*«IBM DB2 Express обладает развитой функциональностью, надежностью, и при этом проста во внедрении. СУБД имеет встроенные механизмы обеспечения безопасности, развитые инструменты для восстановления после сбоев. Мы смогли обеспечить заказчику переход на современную, надежную, производительную и богатую функциональностями систему, заложили базу для дальнейшего развития компании и ее ИТ-инфраструктуры, и при этом нам не потребовалось инвестировать значительные средства в новые технологии».*

Светлана Рязанова  
руководитель ИТ-отдела  
компании «ТрейдОпт»

[http://www-01.ibm.com/software/ru/success/inter\\_instrument/](http://www-01.ibm.com/software/ru/success/inter_instrument/)

## Кухни Верона собираются под контролем DB2

- Мебельная фабрика «Верона» [www.verona-mobili.ru](http://www.verona-mobili.ru).
    - ОС – Linux (Fedora Core 8 x86\_64)
    - DB2 Express-C 9.5 (бесплатная)
    - Конфигурация - модифицированное Управление Торговлей 8, так называемая «база сбыта»
    - За год прирост объема данных составил более 500 процентов. Количество одновременно открытых сеансов пользователей увеличилось с 10 до 50, при этом падения производительности системы за данный период не наблюдалось.
- «На нашем производстве используется более 12000 разновидностей номенклатуры, каждая из которых может иметь порядка 20 различных характеристик. При такой структуре информации для нас было одинаково важно в рамках единой базы данных добиться эффективной работы как по обработке первичной информации, так по аналитической обработке данных, не говоря уже о надежности системы...»*



Игорь Конотопов  
руководитель ИТ-Департамента  
компании «Верона»

- <http://www.ibm.com/news/ru/ru/2009/08/05/p106827n20353s98.html>

## 1C+DB2 как SaaS

---

- ООО «Региональная Платежная Система» <http://www.rps63.ru>
  - одна из крупнейших процессинговых компаний в Самарской области
  - более 70 поставщиков услуг
  - более 400 точек оплаты
- Прием наличных платежей в пользу операторов различных услуг (связи, ЖКХ и т.д.) Самарской области.
- Платежи регистрируются на отдельном транзакционном сервере (Apache+Perl+DB2 Express-C)
- Внешние участники системы работают с системой посредством Web-служб
- В системе реализована функциональность биллинга ЖКХ
- Предоставляется услуга аренды приложения нескольким управляющим компаниям города Тольятти.
- База данных 13 Гб, порядка 400 клиентов
- 100 000 (сто тысяч) документов в день
- ASP Linux

<http://www.ibm.com/news/ru/ru/2009/06/30/l339042o65347d51.html>

## Партнеры 1С на Украине (Форт.Лабс)



- Страховая компания
  - 70 балансовых филиалов
  - 170 небалансовых филиалов
  - Контрагенты 100.000
  - Учет более 5000 основных средств
  - Около 150 сотрудников в головном офисе компании
  - Несколько сотен платежных документов в день.
- Стоимость внедрения на 30 пользователей
  - Linux + 1С сервер + IBM DB 2 + Услуги ~ **28.000 грн**
  - Windows Server + Windows SQL Server + 1С сервер + Услуги ~ **91.000 грн**

## Внедрения на Украине

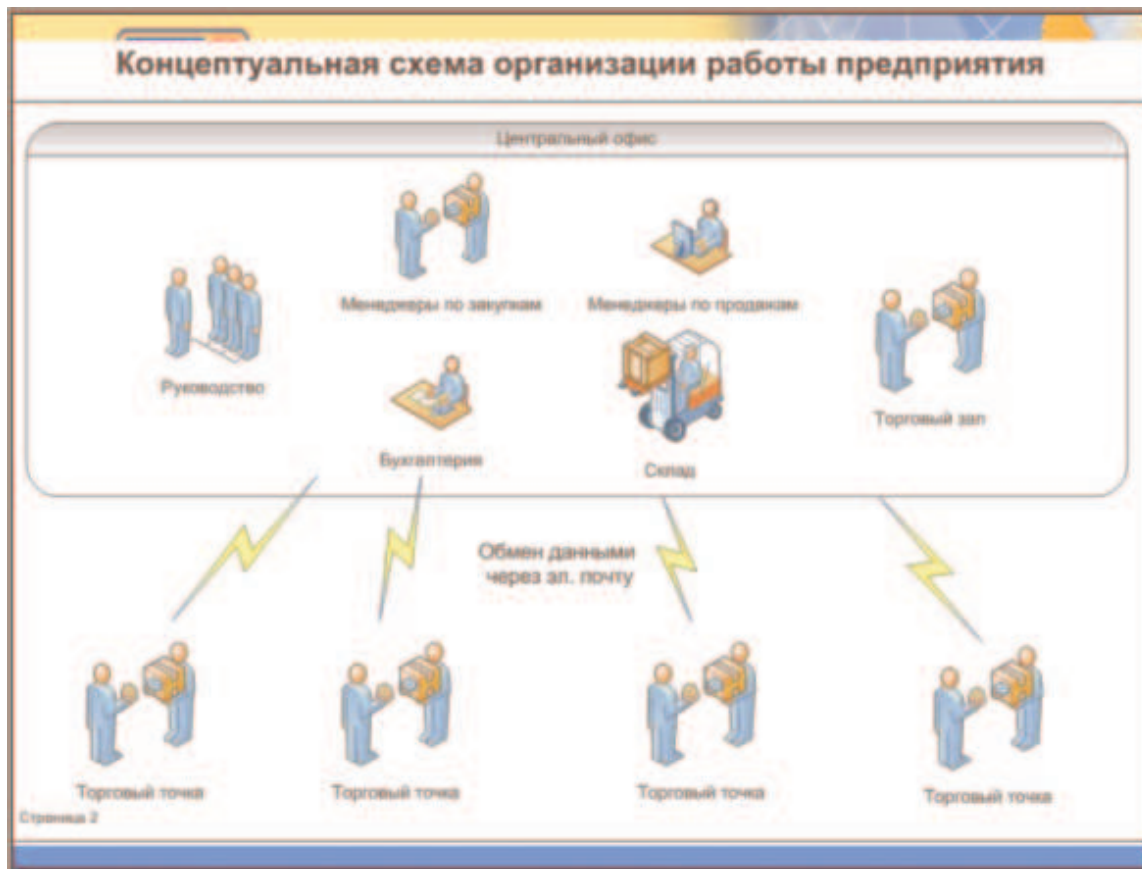
---

- Маслоэкстракционный завод (Украина)
  - ОС – Linux (Fedora) x86\_64
  - DB2 Express-C 9.1 x86
  - Сервер 1C 8.1.12 x86
  - Зарегистрировано около 80 пользователей, активно работает человек 30-40
  - Конфигурация: УПП для Украины, ред. 1.2
- Холдинг X
  - 20 пользователей планируется 30
  - 12 подразделений
  - 2 распределенные БД
  - Активно используется механизм ограничения прав доступа на уровне полей и записей
  - Windows 2008
  - DB2 ExpressC 9.5



# 1С:БИТ – Украина

- Центральный офис (50 р.м.)
- 6 удаленных филиалов
- Торговое оборудование



**1С:БИТ**  
1С:БУХУЧЕТ И ТОРГОВАЯ (БИТ)  
www.1cbit.ru

КРУПНЕЙШАЯ РЕГИОНАЛЬНАЯ СЕТЬ

Проект  
по комплексной автоматизации  
торговой оптово-розничной сети ТОВ  
“Шаян”  
на базе программного продукта  
“1С: Предприятие 8. Управление  
торговым предприятием для  
Украины”.

**1С:БИТ**  
1С:БУХУЧЕТ И ТОРГОВАЯ (БИТ)  
www.1cbit.ru

КРУПНЕЙШАЯ РЕГИОНАЛЬНАЯ СЕТЬ

Технические характеристики объекта внедрения

- Клиентская часть: Windows + 1С
- Сервер 1С: Linux + Сервер 1С x64
- Сервер баз данных: Linux + DB2 Express Версии 9.1

1С:Предприятие 8 (клиентская часть)

Кластер серверов 1С:Предприятие 8

Сервер баз данных (MS SQL Server или PostgreSQL)

Информационная база

## ...и Россия

СNews: БИТ оптимизиров...

http://corp.cnews.ru/news/line/index.shtml?2009/09/23/362908

W3 РБК Forums 1С Я 7info TB Apps IBM Products Bookmarks Toolbar Other bookmarks

CNEWS **НОВОСТИ** АНАЛИТИКА ТВ НАУКА ТЕХНИКА СОФТ ИГРЫ ТЕХНОЛОГ

1 октября 2009  
Круглый стол  
**СЭД: возможности оптимизации**

8 октября 2009  
Круглый стол  
**ИТ-инфраструктура и безопасность в финансовом секторе**

Обзор  
**Рынок СЭД 2009**

**БИТ оптимизировал информационную систему «Арктоса» с помощью IBM DB2 Express-C**

Интеграция Аутсорсинг версия для КПК  
23.09.09, Ср, 10:32, Мск

Компания «1С:Бухучет и Торговля» (БИТ) выполнила проект по оптимизации информационной системы компании «Арктос» - российского производителя оборудования для систем вентиляции, отопления и кондиционирования.

Весной 2009 г. в компании «Арктос» возникла необходимость проведения анализа и оптимизации информационной системы в связи с общей низкой производительностью на критически важных операциях, а также трудоемкостью резервного копирования баз данных. Потребовалось внедрение более современной системы хранения и обработки данных.

**WD Caviar® BLACK™**  
Максимальная скорость

СИНТЕРРА ФЕДЕРАЦИЯ ОБРАБОТКИ И РАСПРОСТРАНЕНИЯ ДАННЫХ

Главное Телеком Интернет  
• На Украине разгорелся  
• ФСБ и Минсвязи защит

# Спасибо за внимание!

---

**1С:ПРЕДПРИЯТИЕ 8**

+



**= 1000 пользователей!**